



**Nucleoforce Dogs™** es un concentrado equilibrado de Nucleótidos libres y precursores activos, obtenido a partir de levaduras.

La exclusiva composición de **Nucleoforce Dogs™** se ha diseñado para suplir de forma precisa y específica las necesidades de los perros (cachorros y adultos).

## PRINCIPALES EFECTOS de la inclusión de Nucleoforce Dogs™ en la dieta

- **En cachorros y animales jóvenes:** apoyo al proceso de crecimiento natural (camadas numerosas) y mejora de la respuesta vacunal.
- **Animales senior:** promueve una mejor actividad del sistema digestivo y sistema inmunitario.
- **Animales de alto rendimiento deportivo:** apoyo en situaciones de estrés deportivo, ayudando a su vez en el proceso de recuperación.
- **Animales inmunodeprimidos o en convalecencia:** mejora la respuesta inmunitaria y digestiva tras tratamientos quimioterápicos.

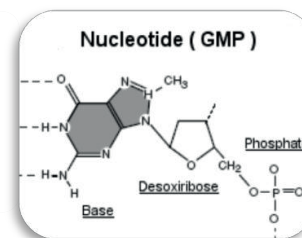
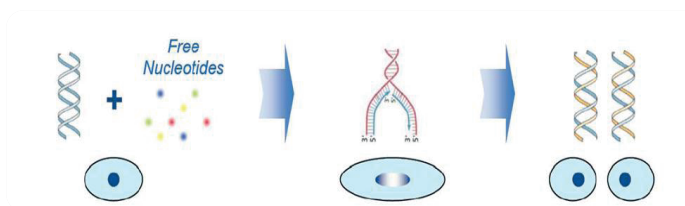


## PREGUNTAS FRECUENTES SOBRE LOS NUCLEÓTIDOS

### ¿Qué son los nucleótidos?

Son **nutrientes semi-esenciales**, que se caracterizan por ser la unidad estructural de los ácidos nucleicos de las células.

Su composición molecular se compone de un azúcar, una base y de uno a tres grupos fosfato.



## ¿Por qué son nutrientes semi- esenciales?

El huevo y la leche son sustancias ricas en nucleótidos de forma natural, proporcionando a los animales jóvenes una **fuentes de nucleótidos disponibles** para los tejidos con escasa capacidad de síntesis de novo.

## Principales efectos que producen sobre los animales

Los Nucleótidos son **especialmente necesarios** para el **desarrollo de tejidos** con una alta tasa de **replicación celular**, tales como el **sistema inmunitario y digestivo**.

Presentan un papel importante en situaciones en las que no llegan a cubrir sus necesidades únicamente con la síntesis endógena o de novo.

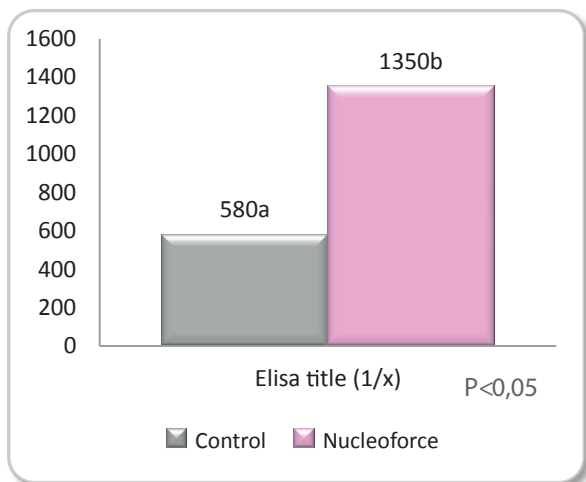
## ASPECTO

Producto en polvo de color crema, de sabor y aroma característicos.

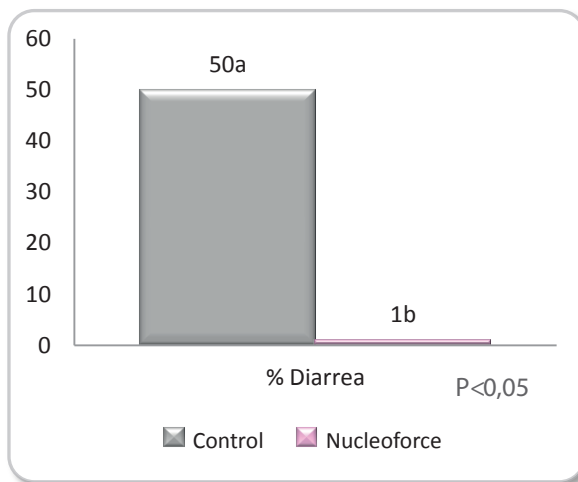
## DOSIS

La dosis recomendada es de **60mg/kg de peso vivo/día** en el pienso.

## ESTUDIOS



**Incremento Ig G Parvovirus específica, 14d post-vacuna de Parvovirus en cachorros de 63d de edad.** *Annual Clinical Nutrition and Research Symposium, American College of Veterinary Internal medicine, 2006.*



**Animales con diarrea 7d post-tratamiento quimioterápico.** *13th Congress of the international Society for animal Clinical Pathology and 10<sup>th</sup> Congress of the European Society of Veterinary Clinical Pathology, 2008.*